



Наименование проекта: Двухэтажный жилой дом из газобетонных блоков  
Раздел: архитектурно-строительная часть  
Стадия проекта: ЭП

Приложение 1.  
к Свидетельству о допуске к определенному  
виду или видам работ, которые оказывают  
влияние на безопасность объектов  
капитального строительства  
от «28» июня 2012 г.  
№ СРОСП-П-01561.1-28062012

Виды работ, которые оказывают влияние на безопасность  
объектов капитального строительства (кроме особо опасных и  
технически сложных объектов, объектов использования атомной  
энергии) и о допуске к которым член Саморегулируемой организации,  
основанной на членстве лиц, осуществляющих подготовку проектной  
документации Некоммерческого партнерства проектных организаций  
«Стандарт-Проект»

**Общество с ограниченной ответственностью «Порт-А-Групп»**  
имеет Свидетельство

№	Наименование вида работ
1.	Работы по подготовке схемы планировочной организации земельного участка:
1.1	Работы по подготовке генерального плана земельного участка
1.2	Работы по подготовке схемы планировочной организации трассы линейного объекта
1.3	Работы по подготовке схемы планировочной организации полосы отвода линейного сооружения
2.	Работы по подготовке архитектурных решений
3.	Работы по подготовке конструктивных решений
13.	Работы по организации подготовки проектной документации, привлекаемым застройщиком или заказчиком на основании договора юридическим лицом или индивидуальным предпринимателем (генеральным проектировщиком)

Ограничение: **ООО «Порт-А-Групп»** вправе заключать  
(полное наименование члена договора)  
саморегулируемой организации)  
по осуществлению организации работ по подготовке проектной документации для  
объектов капитального строительства, стоимость которых по одному договору не  
превышает  
(составляет) **5 000 000 (пять миллионов рублей РФ)**  
(стоимость работ)

Директор СРО НП  
«Стандарт-Проект»



Барсов А.С.

Саморегулируемая организация, основанная на членстве лиц,  
осуществляющих подготовку проектной документации  
Некоммерческое партнерство проектных организаций  
«Стандарт-Проект»  
191123, г. Санкт-Петербург, ул. Рылеева, д. 29, пом. 14Н  
<http://sp-sro.info>

регистрационный номер в государственном реестре  
саморегулируемых организаций:  
СРО-П-167-25102011

г. Санкт-Петербург

«28» июня 2012 г.

## СВИДЕТЕЛЬСТВО

о допуске к определенному виду или видам работ, которые оказывают  
влияние на безопасность объектов капитального строительства  
№ СРОСП-П-01561.1-28062012

№ 01561.П

Выдано члену саморегулируемой организации **Обществу с  
ограниченной ответственностью «Порт-А-Групп»**, ИНН 6230073702,  
ОГРН 1116230001293, адрес местонахождения: 390000, РФ, Рязанская  
обл., Южный Промузел р-н, г. Рязань, д. 12а, стр. 2.

Основание выдачи Свидетельства: Решение Совета СРО НП  
«Стандарт-Проект», протокол № 159 от 28 июня 2012 года.

Настоящим Свидетельством подтверждается допуск к работам,  
указанным в приложении к настоящему Свидетельству, которые  
оказывают влияние на безопасность объектов капитального  
строительства.

Начало действия с «28» июня 2012 г.

Свидетельство без приложения не действительно.

Свидетельство выдано без ограничения срока и территории его  
действия.

Свидетельство выдано взамен ранее выданного \_\_\_\_\_

Директор СРО НП  
«Стандарт-Проект»

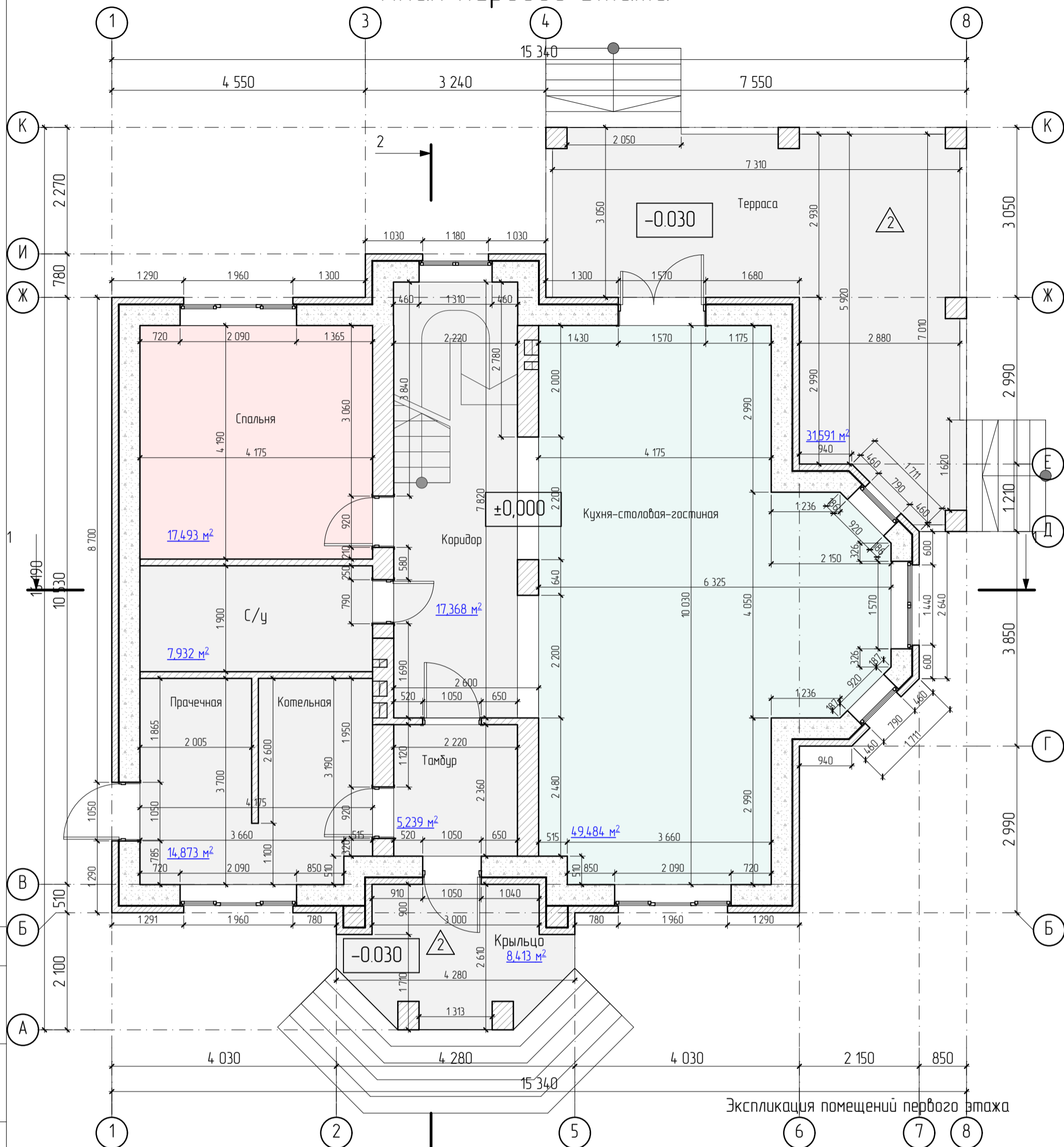


Подпись  
М.П.

Барсов А.С.



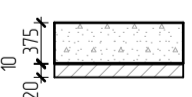

# План первого этажа

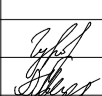


Экспликация помещений первого этажа

Площадь, м²	Наименование помещения
8,413	Крыльцо
5,263	Тамбур
17,435	Коридор
49,484	Кухня-столовая-гостиная
17,493	Спальня
7,929	С/у
14,869	Котельная/прачечная
31,591	Терраса

## Условные обозначения

$49,484 \text{ м}^2$	Полезная площадь помещения
	Газобетонный блок 375x625x250(h) мм + технический зазор 10 мм + облицовочный кирпич 120x250x65(h) мм
	Кирпич полнотелый керамический марки не ниже М125
<b>Л-1</b>	- лестница с отм. ±0.000 на отм. +3.390, h=161 мм, lст=277 мм. Выполняется по индивидуальному проекту
<b>СЭМ</b>	$152,477 \text{ м}^2$

Изм	Кол	Лист	№ док	Подпись	Дата
Выполнил		Гурова К.В.			
Проверил		Марков А.А.			
Архитектор		Гурова К.В.			
Н.контроль		Розачев С.А.			

Двухэтажный жилой дом из газобетонных блоков

План первого этажа  
М 1:70

Стадия	Лист	Листов
ЭП	4	



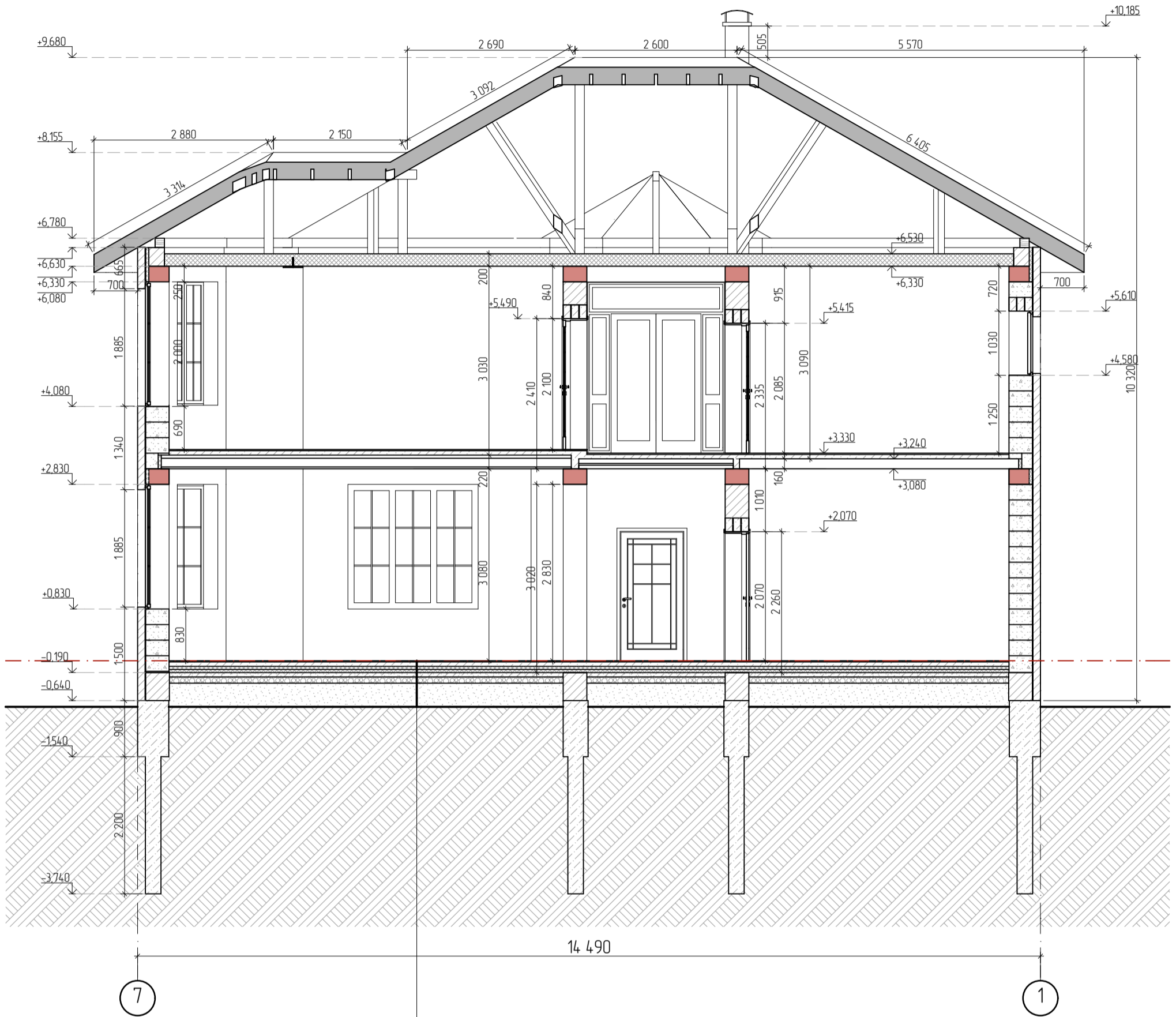
СОГЛАСОВАНО

Имя, И.И.П. Подпись и дата





# Разрез 1-1



- напольное покрытие - 20 мм,
- финальная армированная ц.-п. стяжка - 70 мм,
- экструдированный пенополистирол - 50x2 мм,
- пленка полиэтиленовая 150 мкр
- бетонное основание, армированное сеткой 3 Вр1 с ячейками 50x50 из бетона М200 В15 - 70 мм,
- щебень, 5-20 мм - 100 мм,
- песок карьерный - до нужной отметки.

--- - уровень чистого пола

Изм	Кол	Лист	№ док	Подпись	Дата
Выполнил		Гурова К.В.		<i>[Signature]</i>	
Проверил		Марков А.А.		<i>[Signature]</i>	
Архитектор		Гурова К.В.		<i>[Signature]</i>	
Н. контроль		Розачев С.А.		<i>[Signature]</i>	

Двухэтажный жилой дом  
из газобетонных блоков

Разрез 1-1  
М 1:70

Стадия	Лист	Листов
ЭП	7	

**Порт-А-Групп**

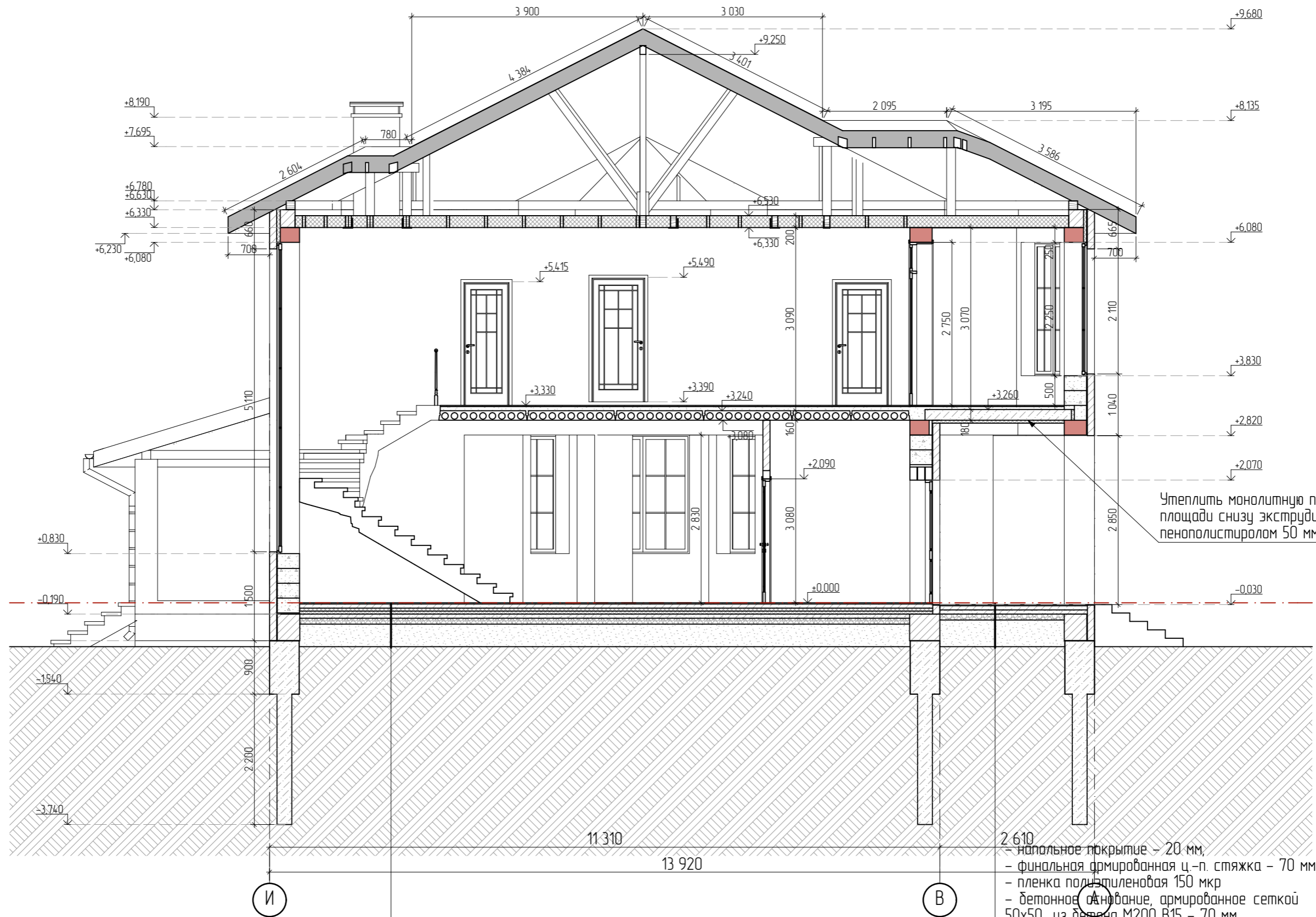
СОГЛАСОВАНО

Владелец инв. №

Подпись и дата

Инв. № подл.

# Разрез 2-2



Утеплить монолитную плиту по всей площади снизу экструдированным пенополистиролом 50 мм

- напольное покрытие - 20 мм,
- финальная армированная ц.-п. стяжка - 70 мм,
- экструдированный пенополистирол - 50x2 мм,
- пленка полиэтиленовая 150 мкр
- бетонное основание, армированное сеткой 3 Вр1 с ячейками 50x50 из бетона М200 В15 - 70 мм,
- щебень, 5-20 мм - 100 мм,
- песок карьерный - до нужной отметки.

- напольное покрытие - 20 мм,
- финальная армированная ц.-п. стяжка - 70 мм,
- пленка полиэтиленовая 150 мкр
- бетонное основание, армированное сеткой 3 Вр1 с ячейками 50x50 из бетона М200 В15 - 70 мм,
- щебень, 5-20 мм - 100 мм,
- песок карьерный - до нужной отметки.

Выполнил	Гурова КВ	
Проверил	Марков А.А.	
Архитектор	Гурова КВ	
Н.контроль	Розачев С.А.	

Разрез 2-2  
М 1:70

Стадия	Лист	Листов
ЭП	8	



СОГЛАСОВАНО

Взамен инв. N

Подпись и дата

Инв. N подл.











# Перспективные виды



СОГЛАСОВАНО:			

Взамен инв. N	
---------------	--

Подпись и дата	
----------------	--

Инв. N подл.	
--------------	--

Изображения носят демонстрационный характер и не являются основанием для монтажа конструкций

Выполнил	Гурава К.В.	<i>[Signature]</i>	
Проверил	Марков А.А.	<i>[Signature]</i>	
Архитектор	Гурава К.В.	<i>[Signature]</i>	
Н.контроль	Розачев С.А.	<i>[Signature]</i>	

Перспективные виды

Стадия	Лист	Листов
ЭП	13	



# Перспективные виды



СОГЛАСОВАНО:

Взамен инв. N

Подпись и дата

Инв. N подл.

Изображения носят демонстрационный характер и не являются основанием для монтажа конструкций

Выполнил	Гурава К.В.	<i>[Signature]</i>	
Проверил	Марков А.А.	<i>[Signature]</i>	
Архитектор	Гурава К.В.	<i>[Signature]</i>	
Н.контроль	Розачев С.А.	<i>[Signature]</i>	

Перспективные виды

Стадия	Лист	Листов
РП	14	



# Перспективные виды



СОГЛАСОВАНО:

Взамен инв. N
---------------

Подпись и дата
----------------

Инв. N подл.
--------------

Изображения носят демонстрационный характер и не являются основанием для монтажа конструкций

Выполнил	Гурава К.В.	<i>К.В. Гурава</i>	
Проверил	Марков А.А.	<i>А.А. Марков</i>	
Архитектор	Гурава К.В.	<i>К.В. Гурава</i>	
Н.контроль	Розачев С.А.	<i>С.А. Розачев</i>	

Перспективные виды

Стадия	Лист	Листов
РП	15	



# Перспективные виды



СОГЛАСОВАНО:

Взамен инв. N

Подпись и дата

Инв. N подл.

Изображения носят демонстрационный характер и не являются основанием для монтажа конструкций

Выполнил	Гурава К.В.	<i>[Signature]</i>	
Проверил	Марков А.А.	<i>[Signature]</i>	
Архитектор	Гурава К.В.	<i>[Signature]</i>	
Н.контроль	Розачев С.А.	<i>[Signature]</i>	

Перспективные виды

Стадия	Лист	Листов
РП	16	





# Перспективные виды



СОГЛАСОВАНО:

Взамен инв. N
---------------

Подпись и дата
----------------

Инв. N подл.
--------------

Изображения носят демонстрационный характер и не являются основанием для монтажа конструкций

Выполнил	Гурава К.В.	<i>К.В. Гурава</i>	
Проверил	Марков А.А.	<i>А.А. Марков</i>	
Архитектор	Гурава К.В.	<i>К.В. Гурава</i>	
Н.контроль	Розачев С.А.	<i>С.А. Розачев</i>	

Перспективные виды

Стадия	Лист	Листов
РП	17	

