

Телефоны для связи: +7 4912 501 700

## Проект «Лаунж» от компании Порт-А-Групп

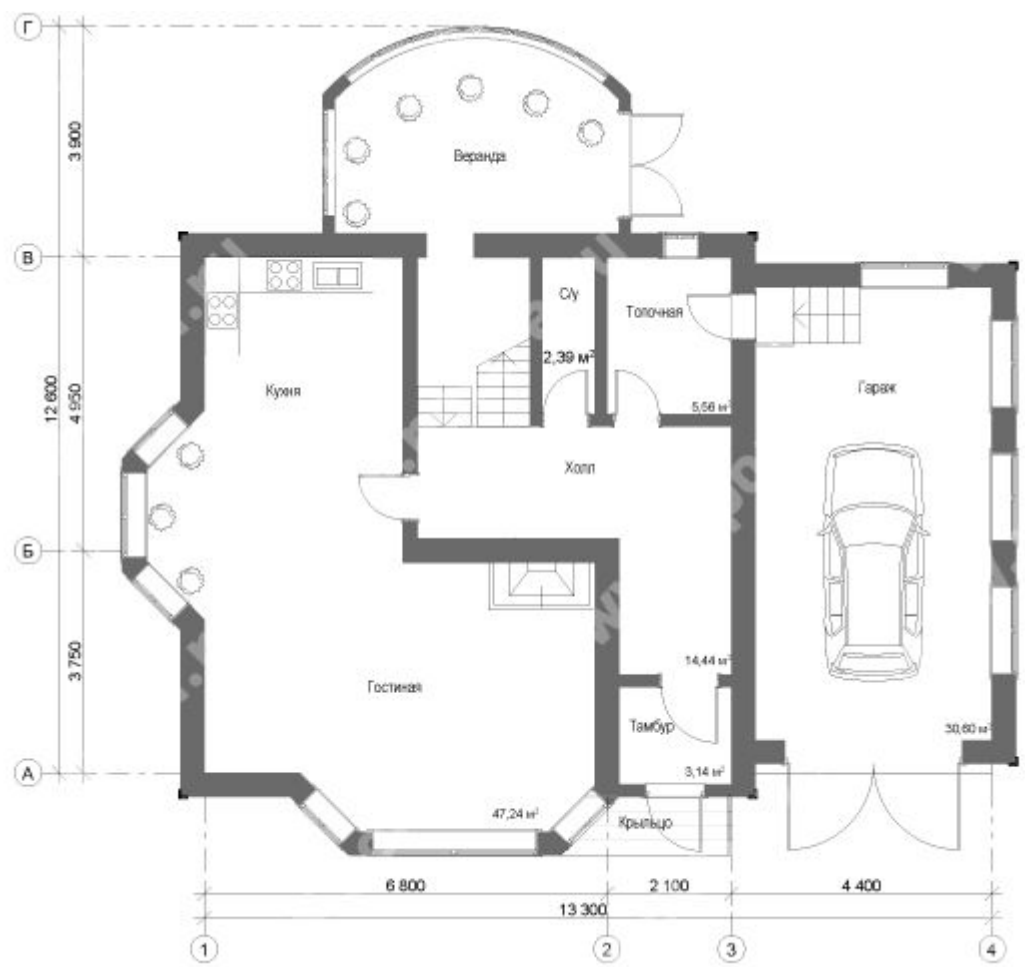
Основные характеристики проекта

---

Размер дома	12.6×13.3 м
Общая площадь	193.8 м <sup>2</sup>
Кол-во этажей	2
Срок строительства	189 календарных дней

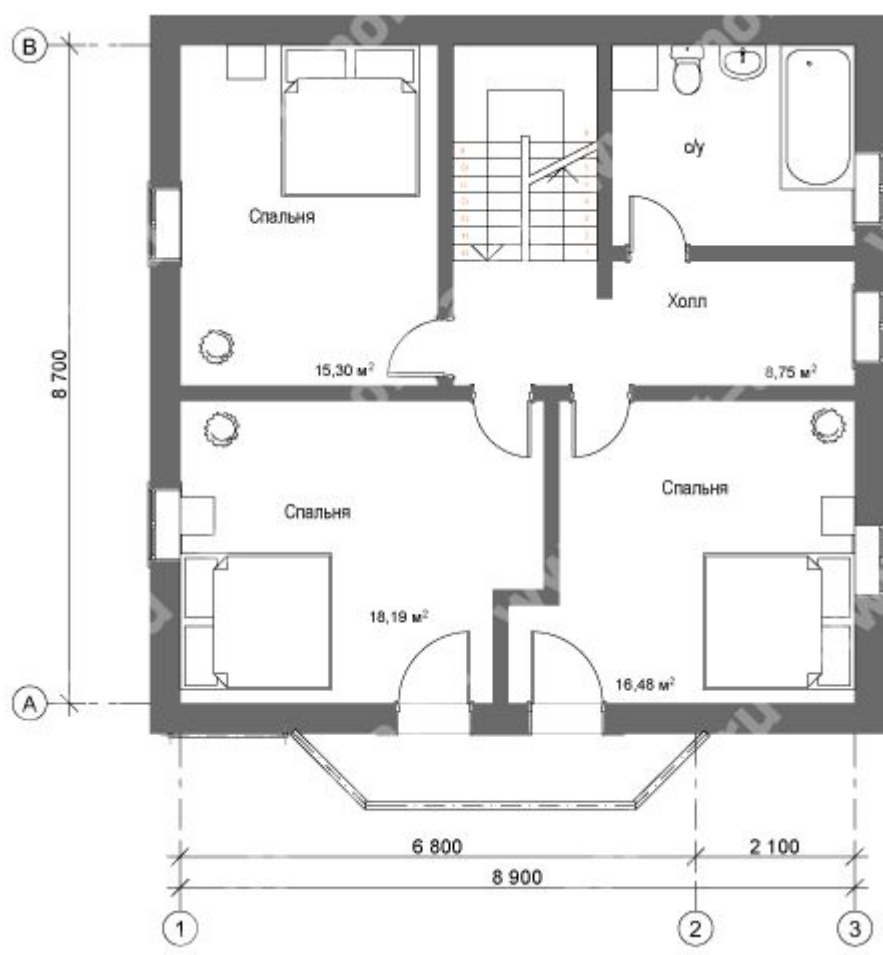


### План 1-го этажа



### План 2-го этажа

• Порт-А-Групп •



**Стоимость строительства:**